

แนวปฏิบัติในการควบคุมการเข้าถึงระบบสารสนเทศ สำนักงานโครงการ TO BE NUMBER ONE

เนื่องด้วยในสำนักงานโครงการ TO BE NUMBER ONE ได้นำระบบสารสนเทศมาใช้ในการสนับสนุนการดำเนินงานของบุคลากรภายในหน่วยงาน เพื่อให้เกิดความสะดวกและรวดเร็วในการปฏิบัติงาน จึงจำเป็นต้องมีการกำหนดสิทธิ์การเข้าถึงข้อมูลและระบบข้อมูลให้เหมาะสมกับผู้ปฏิบัติงานที่ใช้งานระบบสารสนเทศภายในหน่วยงาน ซึ่งสำนักงานโครงการ TO BE NUMBER ONE ได้มีการนำแนวทางปฏิบัติเพื่อความมั่นคงปลอดภัยระบบสารสนเทศ ของกรมสุขภาพจิต และกระทรวงสาธารณสุข 2556 มาใช้เป็นต้นแบบในการกำหนดแนวทางปฏิบัติในการควบคุมการเข้าถึงระบบสารสนเทศของสำนักงานโครงการ TO BE NUMBER ONE เพื่อให้การควบคุมการเข้าถึงระบบสารสนเทศเป็นไปด้วยความเรียบร้อย

วัตถุประสงค์

1. เพื่อให้การควบคุมการเข้าถึงระบบสารสนเทศภายในสำนักงานโครงการ TO BE NUMBER ONE เป็นไปด้วยความเรียบร้อย
2. เพื่อกำหนดแนวทางปฏิบัติที่ชัดเจนในการควบคุมการเข้าถึงระบบสารสนเทศของสำนักงานโครงการ TO BE NUMBER ONE

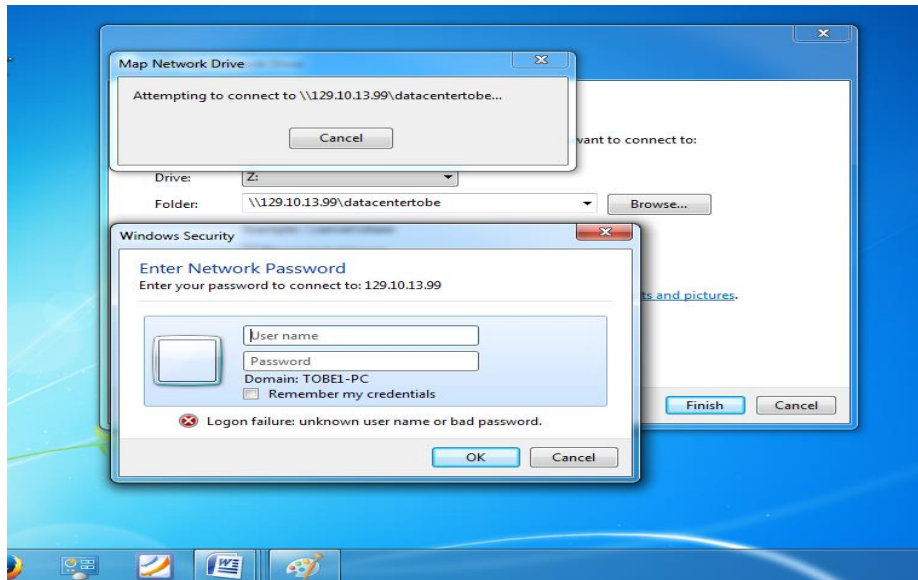
การควบคุมการเข้าถึงระบบ Datacenter ของสำนักงานโครงการ TO BE NUMBER ONE

1. กำหนดรหัสผ่านการใช้งานของระบบ Datacenter เมื่อผู้ใช้งานต้องการใช้ระบบ Datacenter ต้องทำการยืนยันตนก่อนเข้าใช้งานระบบ
2. ผู้ดูแลระบบ จะอนุญาตให้ผู้ใช้งานเข้าถึงระบบสารสนเทศที่ต้องการใช้งานได้ต่อเมื่อได้รับอนุญาตจากผู้รับผิดชอบ/เจ้าของข้อมูล/เจ้าของระบบ ตามความจำเป็นต่อการใช้งานเท่านั้น
3. บุคคลจากหน่วยงานภายนอกที่ต้องการสิทธิ์ในการเข้าใช้งานระบบสารสนเทศของหน่วยงาน จะต้องขออนุญาตเป็นลายลักษณ์อักษรต่อหัวหน้าหน่วยงาน

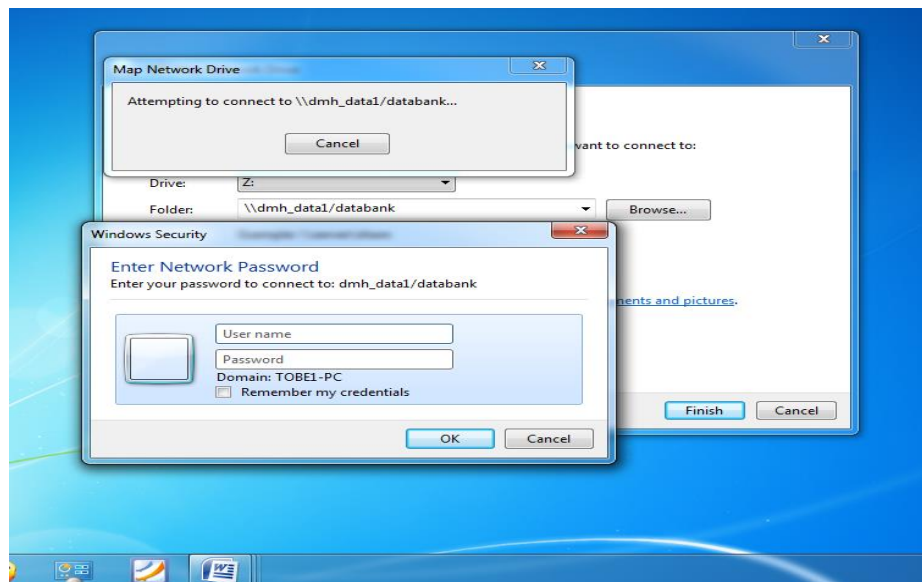
การควบคุมการเข้าถึงระบบปฏิบัติการ(Operating System Access Control)

1. ผู้ใช้งานต้องกำหนดรหัสผ่านในการใช้งานเครื่องคอมพิวเตอร์ที่ตนรับผิดชอบ
2. ผู้ใช้งานต้องตั้งค่าการใช้งานโปรแกรมถนอมหน้าจอ (Screen saver) เพื่อทำการล็อกหน้าจอภาพเมื่อไม่มีการใช้งาน หลังจากนั้นเมื่อต้องการใช้งานผู้ใช้งานต้องใส่รหัสผ่านเพื่อเข้าใช้งาน
3. ก่อนการเข้าใช้ระบบปฏิบัติการต้องทำการลงบันทึกเข้าใช้งาน (Login) ทุกครั้ง
4. ผู้ใช้งานต้องไม่อนุญาตให้ผู้อื่นใช้ชื่อผู้ใช้งาน (Username) และรหัสผ่าน (Password) ของตนในการเข้าใช้งานเครื่องคอมพิวเตอร์ของหน่วยงานร่วมกัน

5. ผู้ใช้งานต้องทำการลงบันทึกออกเมื่อเลิกใช้งานหรือไม่อยู่ที่หน้าจอเป็นเวลานาน
6. ห้ามใช้ทรัพยากรทุกประเภทที่เป็นของหน่วยงาน เพื่อประโยชน์ทางการค้า
7. ห้ามผู้ใช้งานนำเสนอข้อมูลที่ผิดกฎหมายละเมิดลิขสิทธิ์ แสดงข้อความรูปภาพไม่เหมาะสมหรือขัดต่อศีลธรรม กรณีผู้ใช้งานสร้างเว็บเพจบนเครือข่ายคอมพิวเตอร์



ตัวอย่างหน้าจอ Login ระบบ Datacentertobe



ตัวอย่างหน้าจอ Login ระบบ Databank
